

## Инструкция по монтажу и эксплуатации проходных выключателей

Внимание! Перед установкой и использованием электроустановочного изделия внимательно прочитайте инструкцию!

Данное изделие предназначено для подключения к электрической сети переменного тока до 250 В/50 Гц. Активная мощность подключаемых к выключателю электроприборов не должна превышать 2200 Вт.

### Технические характеристики выключателей

Номинальное напряжение: 250 В

Номинальный ток: 10 А

Степень защиты от пыли и влаги: IP20

Контактные зажимы: кнопочного типа

Сечение подключаемых проводов: 0,75–2,5 мм<sup>2</sup>

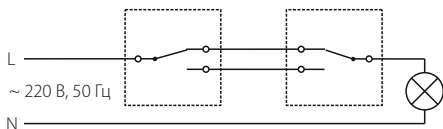
Срок службы: не менее 40000 циклов.

Срок хранения до ввода в эксплуатацию: до 5 лет.

### Указания по монтажу

Внимание! Все работы по установке и техническому обслуживанию должны проводиться только квалифицированным специалистом, имеющим допуск на проведение данного вида работ.

Одноклавишный проходной выключатель



Двухклавишный проходной выключатель

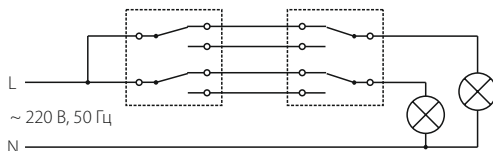
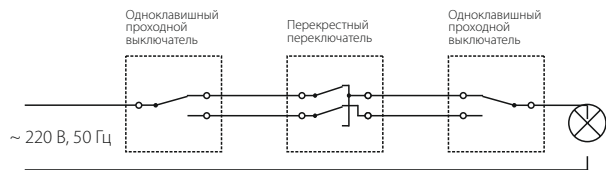
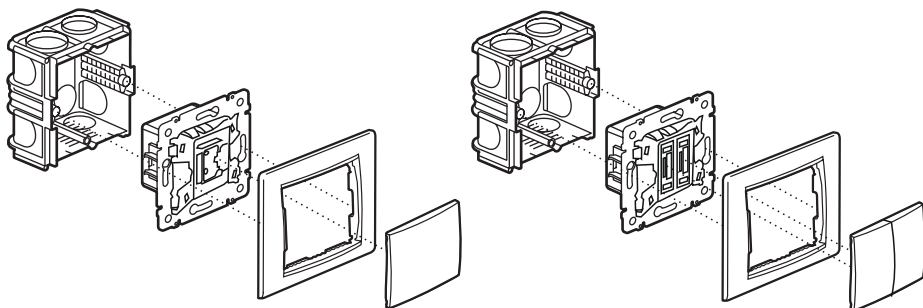


Схема управления светом из трех точек




### Установка в подрозетник



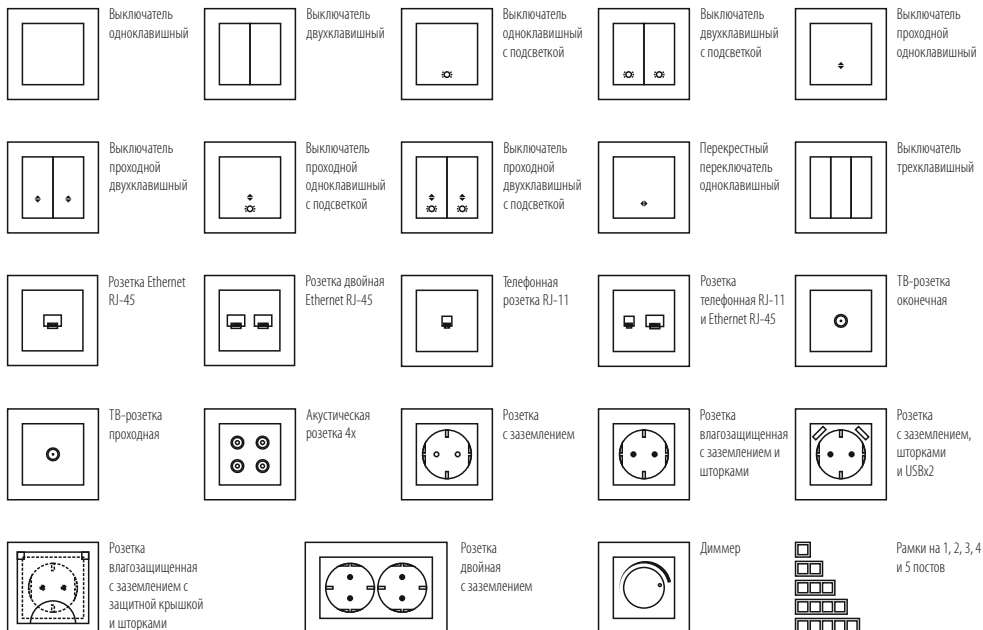
## Гарантийные обязательства

Гарантийный срок эксплуатации изделия составляет 12 месяцев со дня продажи через розничную сеть при соблюдении потребителем правил установки, эксплуатации, транспортировки и хранения. В случае обнаружения скрытых дефектов (заводской брак) покупатель вправе обратиться в магазин, продавший изделие. Неправильное хранение и использование изделия лишает права на его гарантийное обслуживание.

 Возврат качественного изделия осуществляется только в заводской упаковке без механических повреждений и при полной комплектации изделия.

## Продукция Werkel™

Под торговой маркой Werkel производится широкий спектр электроустановочных изделий.




Штамп магазина \_\_\_\_\_

Дата продажи \_\_\_\_\_

Гарантийные обязательства выполняются продавцом при предъявлении покупателем данной инструкции с отметкой о дате продажи, артикулом изделия и штампом магазина (торгующей организации).



Данная продукция соответствует требованиям нормативных документов:  
ГОСТ Р 51324.2.1-2005 (МЭК 60669-1-2000).

Произведено под контролем  
Werkel AB, Швеция 

Импортер: ООО «Веркель». г. Москва, г. Щербинка, ул. Чехова, 2/10.  
Производитель: «Чжуншань Тендер Электрик Эпплайэнс», Китай, провинция Гуандун,  
г. Чжуншань, округ Сяолань, ул. Мидл оф индустри, 8.